

BESCHREIBUNG

Heutzutage ist die Funktionsänderung sehr häufig. Funktionsumschaltung in bevorzugten Bereichen: Servicefunktionen, Wohnfunktionen. Der wirtschaftliche Strukturwandel wird häufig am Stadtbild sichtbar: Leerstände von Wohn- und Geschäftsimmobilien, aber mitunter auch grossflächige Areale ehemaliger Gewerbebetriebe hinterlassen Lücken und Brücke Standgefüge.

Das Parkhaus wurde neu genutzern Industriedenkmalen stellt inzwischen einen baukulturellen Wert dar, der sich positiv auf den Stadt von Ljubljana auswirkt. Das Parkhaus kann ein gut Beispiel für die Entscheidung einer Industriegebiet nicht Zerlegt wird, sonder eine neue Funktion zu haben sein.

Diese Gebäude war ein Parkhaus, aber die ist schon vernachlässigt. Die wurde in 1969 gebaut, das kann man in die Ausbau von der Gebäude sehen. Die zwei Runde sing für die bessere Verkehrssystem gebaut. In Jahr 2013 sind dort Heimatlose gelebt.

Die Umgebung ist sehr gut für eines neue Funktion. In der Nehe von der Gebäude ist ein Park, eine Brücke und Wohnhausen. Dieses Parkhaus liegt in einem sehr gutes Ort. Es gibt kein hohes Gebäude in der Nähe und es gibt eine fute Ausblick zum Stadt.

Unseres Plan war, dass für eines vernachlässigte Gebäude neue Funktion zu geben, in einem nicht so berühmtes Orst. Deshalb funden wir ein Objekt in Ljubjana und ein Parkhaus. Den Form vom Parkhaus ist so gut für verschiedene neue, vertikale Funktion zu haben.

Wir möchten in die niedrige zwei Ebenen die Parkplätze zu erhalten. Über die Ebenen sind in zwei Ebenen ein Skateboard Weg. Über diese sind auch in zwei Ebenen ein Kunstplatz mit Ausstellungsplätze und Graffitiwand. Über die Kustebenen ist ein Spielplatz und ein Fitnessraum. Nachdem gibt es ein Caffee und ein Gründach.

Die Vertikalität ist sehr wichtig, weil die den Parkplatz ineteressanter macht und durch die vertikalität der Ort spannend wird. Dieses Prokejt kann auch für die Gesellschaft günstig und nützlich sein. Wir möchten, das Gebäude vollig offen und für jeder man ein nutzbahre Ort zu geben. Das ganze Parkplatz ist ein grosses vertikal Freiraum. Zugänglich: sehr einfach, mit dem Auto und zu Fuss auch. Den Struktur vom Parkhaus ist sehr günstig zur Zugänglichkeit. Es gibt auch Treppen.

In die Zukunft, kann dieses Ort sehr berühmtes sein, meistens für junge Leute. In der Nähe gibt es kein Beeinflusseres Gebäude, deshalb möchten wir ein machen. Die Umgebung können durch dieses Platz besser sein. Das Gründach ist hilfreich für die Natur.

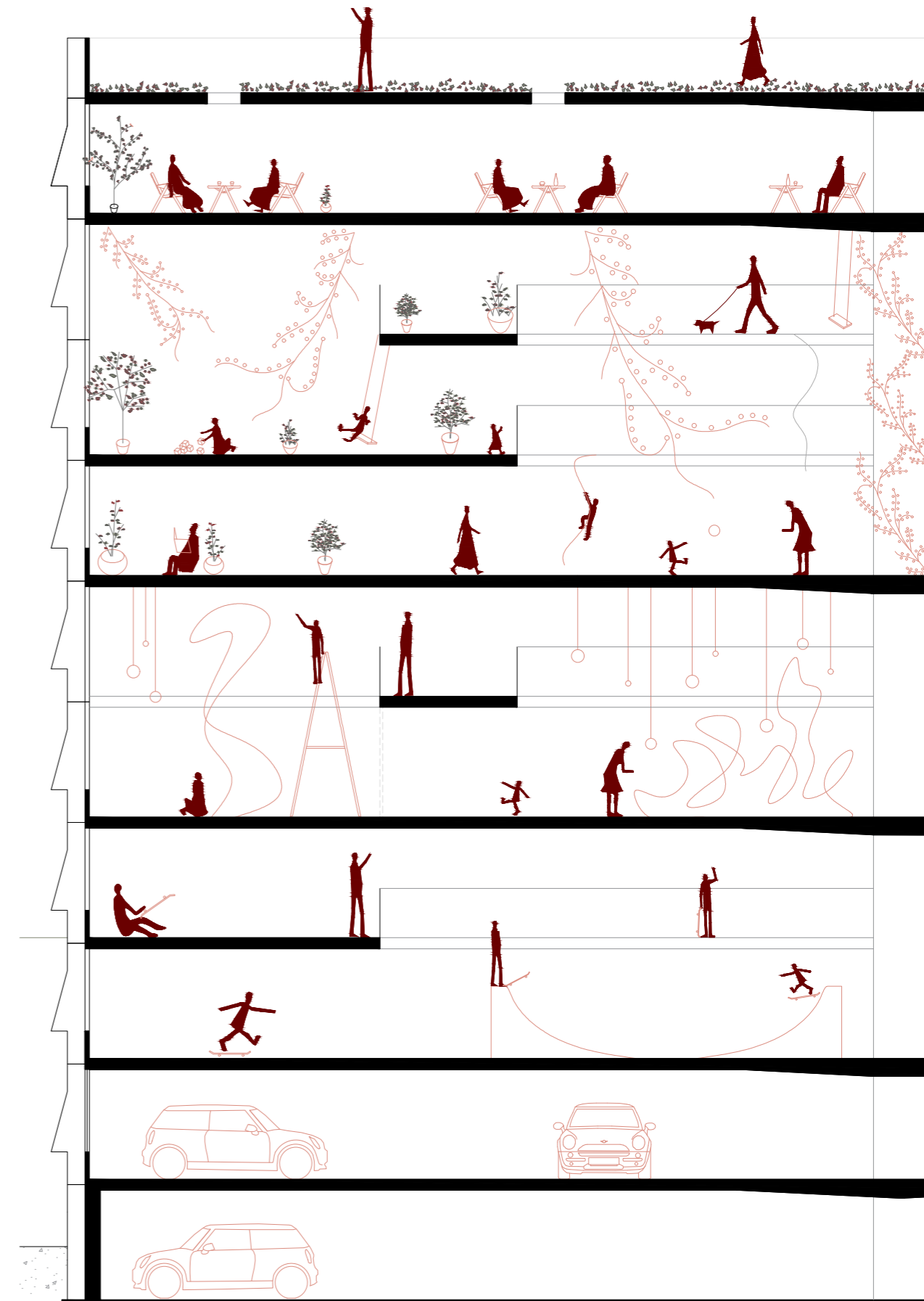
- Chancen und Probleme

Das Gebäude bekommt nich so viel Licht.

STECKBRIEF

Land	Slowenien
Adresse	Ambrozev trg 3, Ljubljana, Slowenien
Entstehungsjahr	1969
Kosten des Projektes oder der Umnutzung	-
Besitzer / Auftraggeber / Betreiber	Municipality of Ljubljana
Initiator / Architekt	Savin Sever
Nutzer	Bewohner von Ljubljana
Flächengröße (m²)	14.000
Breite / Länge / Höhe (m)	30.5 / 57 / 22
Anzahl Stockwerke/Ebenen	11
Konstruktion / Technik / Materialität	Stahlbeton
Bauliche Typologie (Parkhaus, Brücke, ...)	Parkhaus
Nutzungen / Programmatik des VF	Skatepark/Kunstlerraum/Park/Cafe
Öffentlich / halböffentlich / privat	Öffentlich
Öffnungszeiten / Eintritt	-
Regulierungen / Verbote	-
Vegetationskonzept / Pflanzenverwendung (Gestaltung, Pflanzenarten)	Pflanzen in obere Geschosse

SCHNITT



Maßstab
1:100

- Sinnvollen Maßstab und Ausschnitt für die Abbildungsgröße 17x24 cm wählen

- Als DWG und DXF AutoCAD 2010 Abspeichern
- Zeichnung hier als PDF in 100% einsetzen