

28 marzo 2017

Henri Bava

Agence Ter – Paris

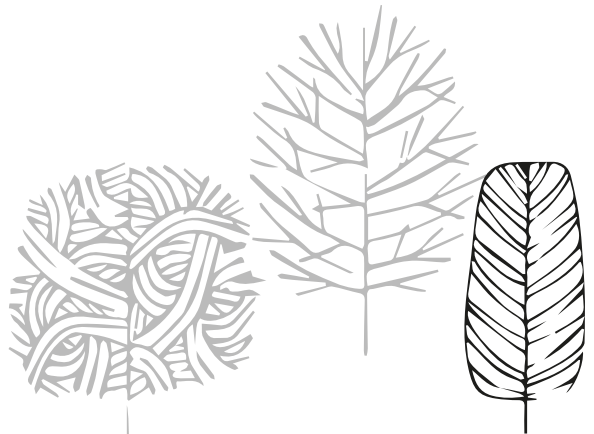
Landscapes in transition

The peripheral areas of the contemporary city | Gli spazi periferici della città contemporanea

Henri Bava ha avuto una duplice formazione di botanico e architetto del paesaggio nella scuola nazionale superiore di Versailles, nel 1986 ha fondato con M. Hossler e Olivier Philippe lo studio di Architettura del Paesaggio Agence Ter, con sedi a Parigi, Karlsruhe e Barcellona. Nel 1991 vince il Trophée national du paysage del Ministero dei trasporti francese; nel 2003 vince il premio Akademie der Kunst e di Berlino. La sua concezione paesaggistica è fondata sul principio che proprio a partire dalla conoscenza e interpretazione del paesaggio che oggi, si può pensare di sviluppare delle nuove forme urbane. Bava non teorizza la costruzione di insediamenti sostenibili ma preferisce attraverso i suoi progetti, dimostrare che la creazione di un nuovo insediamento urbano può rafforzare la biodiversità di quel luogo. Attraverso lo strumento di Agence Ter deve lavorare oltre 40 professionisti, Henri Bava, si occupa principalmente di progetti di "addomesticamento" delle infrastrutture, di inversione paesaggistica dei movimenti superficiali delle acque, di pianificazione territoriale e paesaggistica a grande scala. Una delle pubblicazioni più importanti riguarda proprio la descrizione del metodo progettuale con il quale Agence Ter ha sviluppato i propri progetti, titolo dell'opera: Layers, Water, Horizons.

Henri Bava had a twofold formation of botanist and landscape architect in the ENSP of Versailles, in 1986 he founded with M. Hossler and Olivier Philippe studying Landscape Architecture Agence Ter, with offices in Paris, Karlsruhe and French Guyana. In 1991 he won the Trophée national du paysage of the French Ministry of Transport; in 2003 he won the Akademie der Künste prize in Berlin. His conception of landscape is based on the principle that just from the knowledge and interpretation of the landscape that today you can think of developing new urban forms. Bava does not theorize building sustainable settlements but rather through its projects, to demonstrate that the creation of a new urban settlement can enhance the biodiversity of the place. Through the Agence Ter instrument which employs more than 40 professionals, Henri Bava, mainly deals with projects of "domestication" of infrastructures, landscaping reversal of surface movement of waters, territorial and landscape planning on a large scale. One of his most important publications concerns the description of the design method with which Agence Ter has developed its own projects, the work is titled: Layers, Water, Horizons.

- 10:00 **Saluti | Introduction**
Enrico Falqui
Scientific director of Open Session On Landscape
- 10:15 **Relazione introduttiva | Introductory report**
Tessa Matteini
DIDA | Department of Architecture, University of Florence
- 10:30 **Lecture Henri Bava**
- 13:30 Pausa | break
- 15:00 **Quesiti e discussione | Question and discussion**
Biagio Cuccione moderatore | chairman
DIDA | Department of Architecture, University of Florence
- 16:30 **Relazione conclusiva | Final Report**
Emanuela Morelli
DIDA | Department of Architecture, University of Florence
- 17:30 **Conclusione della sessione | End of session**



4 aprile 2017

Michel Pena

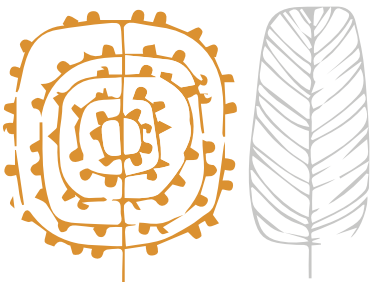
Pena Paysages, Paris

Jouer-Jouir du paysage

Michel Pena si è formato all'ENSP di Versailles dove Michel Corajoud, Bernard Lassus e Giles Clement sono stati i suoi insegnanti. Nel suo approccio progettuale, cerca di sintetizzare queste tre influenze apparentemente contraddittorie: la geometria, l'ecologia e la teoria dei sistemi sensibili. Dopo la laurea fonda con C. Pena la sua agenzia nel 1983 e vince nel 1987 lo sviluppo della Dalle situata a Gare Montparnasse. È un progetto di grande complessità sia tecnico e simbolico su più di 3.5 ettari che chiamerà Jardin Atlantique (Atlantic Garden). I suoi progetti paesaggistici coprono 25 ettari di territorio a Parigi e numerosi parchi in periferia. Si associa nella sua visione un'ecologia sociale, integrando se necessario attrezzature utilitaristiche, partendo quindi dal puro formalismo. Michel è intervenuto in molti centri urbani: a Nizza con la Promenade du Paillon, Massy, Vincennes, Biarritz, il quartiere Cappuccini a Brest. Ha lavorato a Beirut, Pechino ed è attualmente leader di un progetto importante per rinnovare un parco di Mosca (75 ha). Tra i suoi libri: "Petite histoire des jardins et Paysage en ville" con Michel Audouy, "Pour une Troisième Nature" con Christine Pena e "JOUI (E) R du Paysage", in cui riflette sul rapporto emotivo e poetico che si lega alla materia ambientale. Collabora con l'ENSP e ha svolto molte conferenze in Francia, Russia e Cina.

Michel Pena carried out his training at the ENSP Versailles where Michel CORAJOU, Bernard LAS-SUS and Giles CLEMENT intervened as teachers. In his project approach, he tries to synthesize these three seemingly contradictory influences: geometry, ecology and the theory of sensitive systems. After graduating from this school, he cofounds with C. Pena his agency in 1983 and wins in 1987 the development of the Dalle located on the Gare Montparnasse. It's a project of great complexity both technical and symbolic on more than 3.5 ha that he names Jardin Atlantique (Atlantic Garden). He has landscaped more than 25 ha of Paris and numerous parks on the outskirts. He associates in his vision a social requirement, integrating if necessary utilitarian equipment, thus departing in this form from pure formalism. Michel has intervened in many city centers: Nice with its Promenade du Paillon, Massy, Vincennes, Biarritz, the Capucins district in Brest. He has worked in Beirut, Beijing and is currently leading a major project to renovate a park in Moscow (75ha). He has written three books: "Petite histoire des jardins et paysage en ville" with Michel Audouy, "Pour une Troisième Nature" with Christine Pena and "JOUI(E)R du Paysage" in which he reflects on the emotional and poetic relationship that binds to the environmental matter. He intervenes at the ENSP and has produced many conferences in France, Russia and China.

- 10:00 **Saluti | Introduction**
Enrico Falqui
Scientific director of Open Session On Landscape
- 10:30 **Relazione introduttiva | Introductory report**
Monica Sgandurra
University La Sapienza, Rome
- 11:00 **Lecture Michel Pena**
- 13:30 Pausa | break
- 15:00 **Lecture Lucina Caravaggi**
University La Sapienza, Rome
- 16:00 **Quesiti e discussione | Question and discussion**
Enrico Falqui moderatore | chairman
Scientific director of Open Session On Landscape
- 17:00 **Relazione conclusiva | Final Report**
Fabio Salbitano
DIDA | Department of Architecture, University of Florence
- 17:30 **Conclusione della sessione | End of session**



18 aprile 2017

Adriaan Geuze

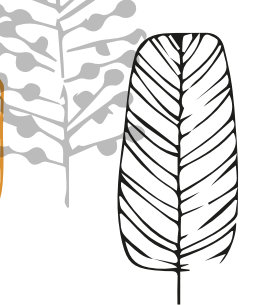
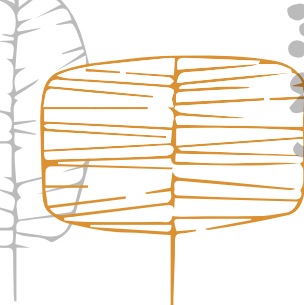
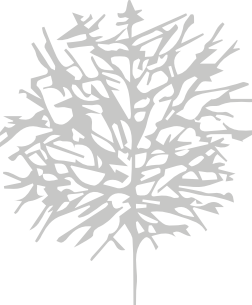
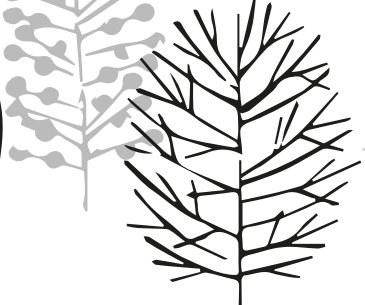
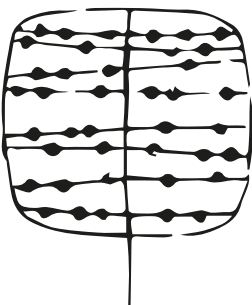
WEST8, Rotterdam

Engineering and Art in Landscape

Adriaan Geuze dopo aver vinto il prestigioso Prix de Rome nel 1990 Geuze, insieme con il suo studio WEST 8 stabilisce una reputazione singolare a livello internazionale per un approccio unico alla pianificazione e la progettazione dello spazio pubblico. Come co-fondatore di West 8 design & landscape architecture, Adriaan ha quattro decenni di esperienza nel dirigere team internazionali che producono progetti premiati a livello internazionale, come il Toronto Central Waterfront, Madrid Rio, e Governors Island a New York e Yongsan Park a Seul. Geuze è anche fondatore della ALS Foundation (Architettura del Paesaggio Surrealistica). Con un approccio multi-disciplinare a problemi di progettazione complessi, West 8 è rinomato per la vasta esperienza su progetti di larga scala, masterplan e progettazione urbanistica, interventi paesaggistici e infrastrutturali, progetti sul lungomare, parchi, piazze e giardini. Tra i premi di design Geuze e West 8 hanno vinto il prestigioso Prix de Rome (1990), il Maaskant Premio olandese (1995) e il Premio Verde Veronica Rudge for Urban Design presso la Design School di Harvard (2002 e 2015). Mr. Geuze è stato anche insignito del premio alla carriera da parte del Fondo Mondriaan olandese (2011) e nel 2014 ha ricevuto il Global Award for Sustainable Architecture dalla Fondazione LOCUS a Parigi. Adriaan è anche professore di fama internazionale e spesso tiene lezioni presso le università di tutto il mondo.

Adriaan Geuze after winning the prestigious Prix-de-Rome in 1990, Geuze, together with his office West 8 established a singular reputation on an international level for a unique approach to planning and design of the public realm. As cofounder of West 8 urban design & landscape architecture, Adriaan has four decades of experience directing international teams on award winning and internationally recognized projects, such as the Toronto Central Waterfront, Madrid Rio, and Governors Island in New York and Yongsan Park in Seoul. Geuze also founded the SLA Foundation (Surrealistic Landscape Architecture) in 1992, which was instrumental in increasing public awareness of his profession. With a multi-disciplinary approach to complex design issues, West 8 is renowned for their extensive experience in large-scale urban master planning and design, landscape and infrastructure interventions, waterfront projects, parks, squares and gardens. Among the numerous design awards Geuze and West 8 have won include the prestigious Prix-de-Rome (1990), the Dutch Maaskant Award (1995) and the Veronica Rudge Green Prize for Urban Design from the Harvard Design School (2002 and 2015). Mr. Geuze was also presented with the Lifetime Achievement Award by the Dutch Mondriaan Fund (2011) and in 2014 he received the Global Award for Sustainable Architecture from The LOCUS Foundation in Paris, France. Adriaan is also an internationally respected professor and frequently lectures at universities across the globe.

- 10:00 **Saluti | Introduction**
Enrico Falqui
Scientific director of Open Session On Landscape
- 10:15 **Relazione introduttiva | Introductory report**
Fabio Di Carlo
University La Sapienza, Rome
- 11:30 **Lecture Adriaan Geuze**
- 13:30 Pausa | break
- 15:00 **Quesiti e discussione | Question and discussion**
Gabriele Paolinelli moderatore | chairman
DIDA | Department of Architecture, University of Florence
- 16:30 **Relazione conclusiva | Final Report**
Daniela Colafranceschi
University of Reggio Calabria
- 17:30 **Conclusione della sessione | End of session**



9 maggio 2017

Georges Descombes

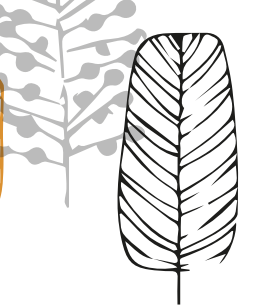
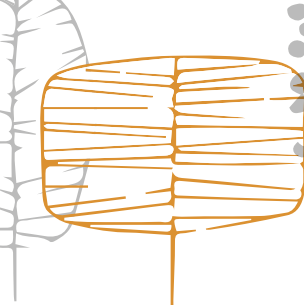
Atelier Descombes & Rampini, Geneve

Designing a River Garden

Georges Descombes architetto diplomato all'Università di Ginevra, ama definirsi architetto nel paesaggio, dopo la realizzazione del Parco di Nancy (1980-1986) e dopo la sua partecipazione al progetto *La Voie Suisse* (1987- 1991) insegna all'Istituto di Architettura di Ginevra ed è stato Visiting Professor ad Amsterdam, Versailles, Harvard e presso la University of Virginia. Recentemente ha ottenuto a Barcellona, in occasione della 9 Biennale Internazionale sul Paesaggio, il prestigioso riconoscimento del Premio della Giuria Popolare per il progetto Superpositions: renaturalization de l'Aire.

Georges Descombes architect graduated from Geneva University, he likes to describe himself as an architect in the landscape, after the realization of the Nancy Park (1980-1986) and after his participation in the project *La Voie Suisse* (1987- 1991) taught at the Institute of Architecture in Geneva and has been visiting Professor in Amsterdam, Versailles, Harvard and at the University of Virginia. Recently in Barcelona, on the occasion of the 9th International Biennial on Landscape, he won the prestigious recognition of the People's Jury Prize for his project Superpositions: renaturalization of the river Aire.

- 10:00 **Saluti | Introduction**
Enrico Falqui
Scientific director of Open Session On Landscape
- 10:15 **Relazione introduttiva | Introductory report**
Anna Lambertini
DIDA | Department of Architecture, University of Florence
- 11:00 **Lecture Georges Descombes**
- 13:30 Pausa | break
- 15:00 **Quesiti e discussione | Question and discussion**
Enrico Falqui moderatore | chairman
Scientific director of Open Session On Landscape
- 16:30 **Relazione conclusiva | Final Report**
Gabriele Paolinelli
DIDA | Department of Architecture, University of Florence
- 17:30 **Conclusione della sessione | End of session**



16 maggio 2017

Gunther Vogt

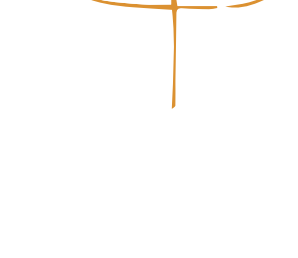
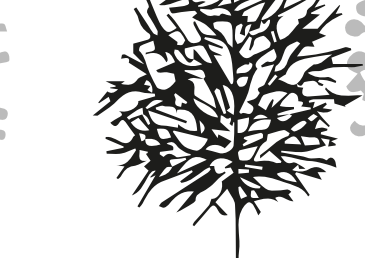
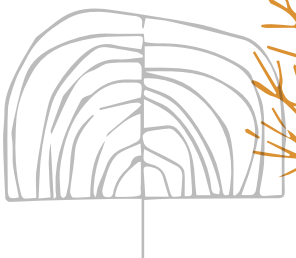
Vogt. Landscape Architecture, Zurich

Urban Landscapes

Gunther Vogt è un architetto del paesaggio con la passione e profonda conoscenza delle piante e della letteratura. Ha fondato Vogt Landscape nel 2000. Oggi sviluppa progetti nazionali ed internazionali di ogni tipo e dimensione, con una quarantina di dipendenti nei suoi uffici di Zurigo, Londra e Berlino. È professore di Architettura del Paesaggio presso l'Istituto Federale Svizzero di Tecnologia (ETH) di Zurigo, Dipartimento di Architettura, ed è stato Presidente della Rete Città e Paesaggio (NSL). Günther è stato premiato con il Prix Meret Oppenheim 2012 per i suoi progetti e indagini, sia in architettura del paesaggio sia per lo sviluppo urbano e il suo costante lavoro con architetti e artisti. Per il semestre autunnale 2012, è stato visiting professor presso la Facoltà di Architettura del Paesaggio presso la Harvard Graduate School of Design.

Gunther Vogt is a landscape architect with a passion for and deep knowledge of plants and literature. He founded Vogt Landscape in 2000. Today he develops national and international projects of all types and sizes with some forty employees in his offices in Zurich, London and Berlin. He's Professor for Landscape Architecture at the Swiss Federal Institute of Technology (ETH) in Zurich, Department of Architecture, and was Chairman of Network City and Landscape (NSL). Günther was awarded the Prix Meret Oppenheim 2012 for his projects and surveys both in landscape architecture and urban development and his constant work with architects and artists. For the fall semester 2012, he was visiting professor in the Faculty for Landscape Architecture at the Harvard Graduate School of Design.

- 10:00 **Saluti | Introduction**
Enrico Falqui
Scientific director of Open Session On Landscape
- 10:15 **Relazione introduttiva | Introductory report**
Gabriele Paolinelli
DIDA | Department of Architecture, University of Florence
- 11:00 **Lecture Gunther Vogt**
- 13:30 Pausa | break
- 15:00 **Quesiti e discussione | Question and discussion**
Carlo Peraboni moderatore | chairman
Polytechnic of Milan
- 17:00 **Relazione conclusiva | Final Report**
Carlo Peraboni
Polytechnic of Milan
- 17:30 **Conclusione della sessione | End of session**



23 maggio 2017

Peter Walker

PWP Landscape Architecture, Berkeley

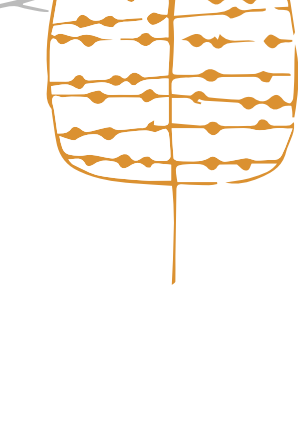
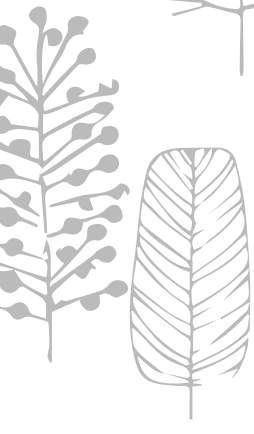
Landscape Architecture

the definition of a craft | la definizione di un mestiere

Peter Walker ha esercitato una notevole influenza nel campo dell'architettura del paesaggio nel corso di una carriera di cinque decenni. Educato presso l'Università della California a Berkeley e l'Università di Harvard Graduate School of Design, Walker ha insegnato, tenuto conferenze, scritto, e servito come consulente per numerosi enti pubblici. I progetti spaziano da piccoli giardini a nuove città, da piazze urbane a sedi aziendali e campus universitari. Con una attenzione particolare alle questioni urbane e ambientali, in una varietà di contesti geografici e culturali, dagli Stati Uniti al Giappone, Cina, Australia ed Europa. Al September 11 Memorial Walker ha aggiunto un paesaggio semplice ma elegante per i vuoti di Michael Arad, producendo uno schema vincente. Gli sono state assegnate la ASLA Design Medal, la Thomas Jefferson Medal, la Harvard Medaglia del Centenario, Institut Honor AIA, American Academy in Rome Fellow, e la medaglia IFLA Geoffrey Jellicoe.

Peter Walker has exerted a significant influence on the field of landscape architecture over a five-decade career. Educated at the University of California at Berkeley and the Harvard University Graduate School of Design, Walker has taught, lectured, written, and served as an advisor to numerous public agencies. Projects range from small gardens to new cities, from urban plazas to corporate headquarters and academic campuses. With a dedicated concern for urban and environmental issues, in a variety of geographic and cultural contexts, from the United States to Japan, China, Australia, and Europe. At the National September 11 Memorial Walker added a simple but elegant landscape to Michael Arad's voids to produce the winning scheme. He has been awarded the ASLA Design Medal, Thomas Jefferson Medal, Harvard Centennial Medal, Institute Honor AIA, American Academy in Rome Fellow, and the IFLA Geoffrey Jellicoe Medal.

- 10:00 **Saluti | Introduction**
Saverio Mecca
Director of DIDA | Department of Architecture, University of Florence
- 10:30 **Relazione introduttiva | Introductory report**
Luigi Latini
IUAV, University of Venice, Benetton Foundation
- 11:00 **Lecture Peter Walker**
- 13:30 Pausa | break
- 15:00 **Quesiti e discussione | Question and discussion**
Enrico Falqui moderatore | chairman
Scientific director of Open Session On Landscape
- 16:30 **Relazione conclusiva | Final Report**
Annalisa Metta
University of Roma Tre
- 17:30 **Conclusione della sessione | End of session**



OPEN
SESSION
ON LAND
SCAPE

Open Session on Landscape è un programma di alta formazione scientifica e professionale, coerente con il processo di internazionalizzazione della didattica e della ricerca.

31 gennaio 2017
Franco Zagari
Franco Farinelli
Gianni Celestini

University La Sapienza | University Alma Mater Studiorum, Bologna

Paesaggio e Progetto
Un'agenda di lavoro possibile per le generazioni future | A new agenda for the new generations

10:00 Inaugurazione della quarta edizione del ciclo di conferenze internazionali | Inauguration of the fourth edition of the series of international conferences

Saluti | Opening Greetings
Saverio Mecca
Director of DIDA | Department of Architecture, University of Florence

10:45 Presentazione | Introduction
Enrico Falqui
Scientific director of Open Session On Landscape

11:00 Franco Zagari
University La Sapienza, Rome

12:00 Franco Farinelli
University Alma Mater Studiorum, Bologna

13:30 Pausa | break

15:00 Roberto Masini
President of the Architects Order of Florence

15:45 Gianni Celestini
University La Sapienza, Rome

16:45 Quesiti e discussione | Questions and discussion
Enrico Falqui moderatore | chairman
Scientific director of Open Session On Landscape

17:15 Relazione conclusiva | Final report
Gabriele Paolinelli
DIDA | Department of Architecture, University of Florence

17:30 Conclusione della sessione | End of session

Ciascuna conferenza fornisce crediti formativi per l'aggiornamento professionale degli iscritti all'ordine degli Architetti, Pianificatori, Paesaggisti e Conservatori.

Also this series of conferences confirms the desire to provide professional training for all qualified members of the Chamber of Architects, Planners, Landscapers and Conservators.

14 febbraio 2017

Luciano Pia
Stefania Naretto & Chiara Otella

Turin | Lineeverdi, Turin

Architettura urbana

10 regole per il dialogo con il Paesaggio | 10 rules for a dialogue with Landscape

Luciano Pia si forma a Torino sotto la guida di Andrea Bruno, col quale inizia a collaborare nei progetti di recupero di importanti edifici monumentali.

Stefania Naretto e Chiara Otella Agronome paesaggiste, iniziano a collaborare nel 2004 appena finita la specializzazione post-laurea.

Luciano Pia studied in Turin under the guidance of Andrea Bruno, with whom he began working in recovery projects of important monumental buildings.

Stefania Naretto e Chiara Otella started collaborating in 2004 just after the post-graduate specialization. Their services range from designing terraces and private gardens to the restoration of historic parks.

Stefania Naretto e Chiara Otella Agronomists and Landscape architects, started collaborating in 2004 just after the post-graduate specialization.

10:00 Introduzione | Introduction
Gabriele Paolinelli
DIDA | Department of Architecture, University of Florence

10:15 Presentazione | Introductory report
Enrico Falqui
Scientific director of Open Session On Landscape

11:00 Lecture Luciano Pia

13:30 Pausa | break

15:00 Lecture Stefania Naretto e Chiara Otella

16:30 Quesiti e discussione | Question and discussion
Mario Pisani moderatore | moderator
Seconda Università degli Studi di Napoli, Aversa

17:30 Relazione conclusiva | Final Report
Mario Pisani moderatore | moderator
University of Aversa

17:30 Conclusione della sessione | End of session

28 febbraio 2017

Udo Weilacher

Technische Universität, Munich

Between landscape architecture and landart

una nuova sintassi del paesaggio | a new syntax of landscape

Udo Weilacher ha svolto i suoi studi di Architettura del Paesaggio presso la Technical University of Monaco-Weihenstephan e successivamente, presso il California State Polytechnic University a Pomona fino al 1993.

Udo Weilacher has carried out his studies of Landscape Architecture at the Technical University of Munich-Weihenstephan and later, at the California State Polytechnic University in Pomona until 1993.

10:00 Introduzione | Introduction
Enrico Falqui
Scientific director of Open Session On Landscape

10:30 Presentazione | Introductory report
Anna Lambertini
DIDA | Department of Architecture, University of Florence

11:00 Lecture Udo Weilacher

13:30 Pausa | break

15:00 Quesiti e discussione | Question and discussion
Gabriele Paolinelli
DIDA | Department of Architecture, University of Florence

17:00 Relazione conclusiva | Final report
Biagio Cuccone
DIDA | Department of Architecture, University of Florence

17:30 Conclusione della sessione | End of session

7 marzo 2017

Kathryn Gustafson

GGN, Seattle

Landscape and Imaginary

the art of Public Space | l'arte dello Spazio Pubblico

Kathryn Gustafson paesaggista americana che ha avuto una formazione nelle arti applicate presso l'Università di Washington, a Seattle, successivamente a New York ha completato la sua formazione presso il Fashion Institute of Technology.

Kathryn Gustafson American landscape architect who studied applied arts at the University of Washington in Seattle, then in New York has completed her training at the Fashion Institute of Technology.

10:00 Introduzione | Introduction
Enrico Falqui
Scientific director of Open Session On Landscape

10:15 Presentazione | Introductory
Michelangelo Pugliese
Mediterranean University of Reggio Calabria

11:00 Lecture Kathryn Gustafson

13:30 Pausa | break

15:00 Quesiti e discussione | Question and discussion
Gabriele Paolinelli moderatore | moderator
DIDA | Department of Architecture, University of Florence

16:30 Relazione conclusiva | Final Report
Tessa Matteini
DIDA | Department of Architecture, University of Florence

17:30 Conclusione della sessione | End of session

open session 4

Joan Busquets

BAU, Barcelona

Designing cities, Envisioning the future

Joan Busquets architetto e urbanista spagnolo di fama internazionale, insegna presso la graduate School of Design dell'Università di Harvard.

Joan Busquets spanish architect and town planner of international renown, has taught at the graduate School of Design at Harvard University.

10:00 Saluti | Introduction
Egidio Raimondi
Architects Foundation of Florence

10:30 Relazione introduttiva | Introductory report
Giuseppe De Luca
DIDA | Department of Architecture, University of Florence

11:00 Lecture Joan Busquets

13:30 Pausa | break

15:00 Lecture Achille Maria Ippolito
University La Sapienza, Rome

16:30 Quesiti e discussione | Question and discussion
Enrico Falqui moderatore | chairman
Scientific director of Open Session On Landscape

17:00 Relazione conclusiva | Final Report
Maria Cristina Treu
Polytechnic of Milan

17:30 Conclusione della sessione | End of session

Referenti | References
Dottorato di ricerca in Architettura - curriculum in Architettura del paesaggio
Laboratorio di Landscape Design, DIDA | Dipartimento di Architettura, Università degli Studi di Firenze

Gabriele Paolinelli, Enrico Falqui, Ludovica Marinaro, Marta Buoro, Nicoletta Cristiani
Open Session Coordinator

Leonardo Marzotti, Francesco Tosi, Chiara Santi, Margherita Vestri, Giulia Roncucci, Giulia Mancini, Lorenza Fortuna, Elisa Balsi, Gael Claudel
Open Session Bureau

con il patrocinio di



con la collaborazione di



10:00 Saluti | Introduction

10:30 Relazione introduttiva | Introductory report

11:00 Lecture

13:30 Pausa | break

15:00 Lecture

16:30 Quesiti e discussione | Question and discussion

17:00 Relazione conclusiva | Final Report

17:30 Conclusione della sessione | End of session

Open Session on Landscape
opensessionlandscape@gmail.com
Marta Buoro +39 3472955989
marta.buoro@unifi.it
Enrico Falqui +39 337 221342
enrico.falqui@unifi.it

Sedi | Locations
Palazzo Vegni, Aula Zaffagnini, Via San Niccolò, 93, Firenze
Palazzina Reale di Santa Maria Novella, Firenze
Luigi Pecci Contemporary Art Centre, Viale della Repubblica, 277, Prato

Orari | Timetable
I seminari si svolgono solitamente il martedì con uno sviluppo in due sessioni dalle 10.00 alle 13.30 e dalle 15.00 alle 17.30.
Eventuali diverse specifiche in merito alla sede di svolgimento dei seminari saranno comunicate in tempo a tutti i partecipanti.



UNIVERSITÀ DEGLI STUDI FIRENZE

DIDA DIPARTIMENTO DI ARCHITETTURA